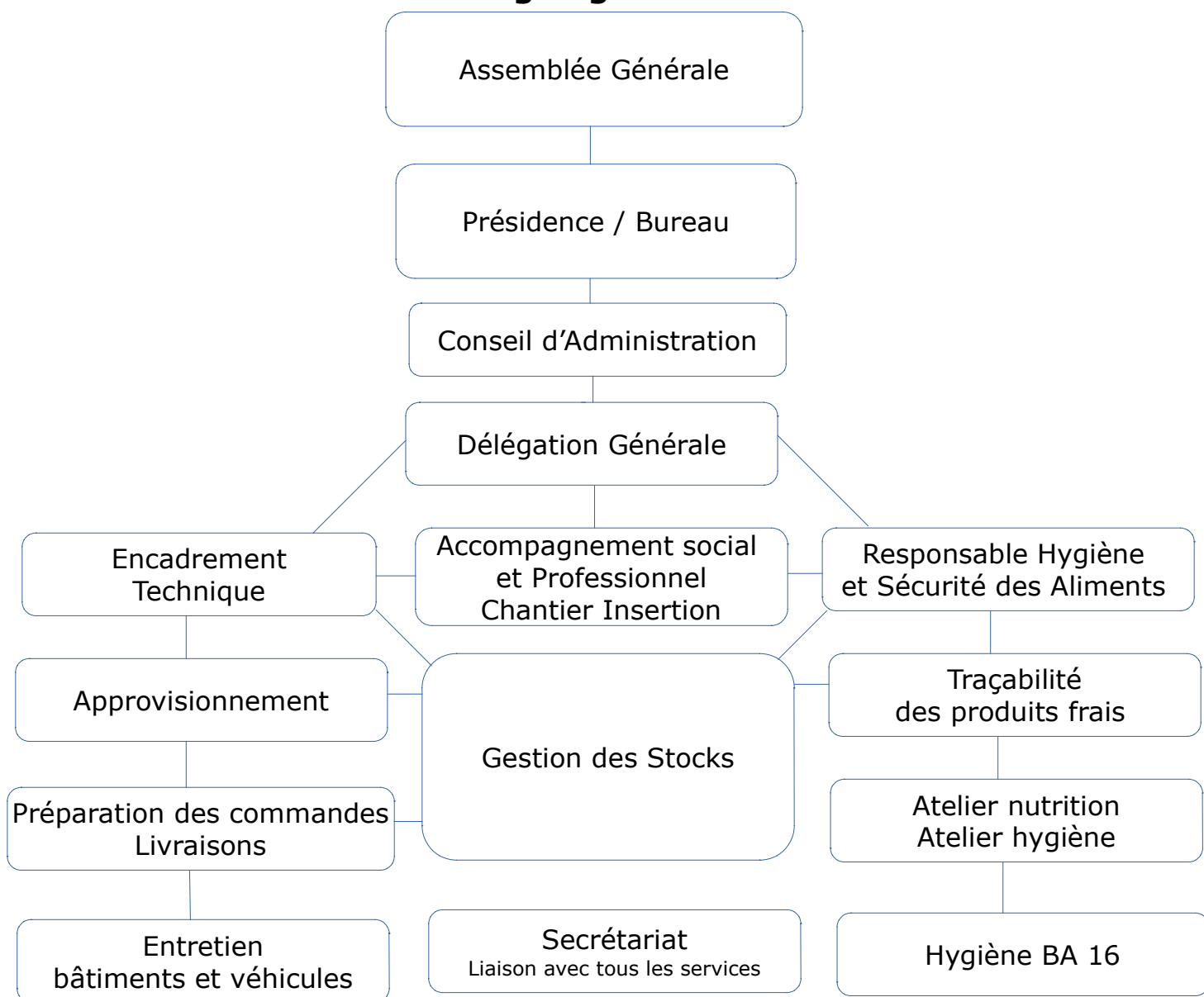


# Banque Alimentaire de la Charente Organigramme



## COMMISSIONS

- APPROVISIONNEMENT / DISTRIBUTION
- COLLECTE
- RELATIONS AVEC LES ASSOCIATIONS :
  - ANIMATION RESEAU
  - ATELIERS CUISINE
  - LOGICIEL PASSERELLE
  - HYGIENE ALIMENTAIRE
- COMMUNICATION /
- SCOLAIRES
- FINANCES ET TRAVAUX
- GESTION DEPOTS/VEHICULES
- FONDS DOTATION
- CHANTIER D'INSERTION
- PERSONNEL
- INFORMATIQUE / TELEPHONIE
- ENVIRONNEMENT / DECHETS